

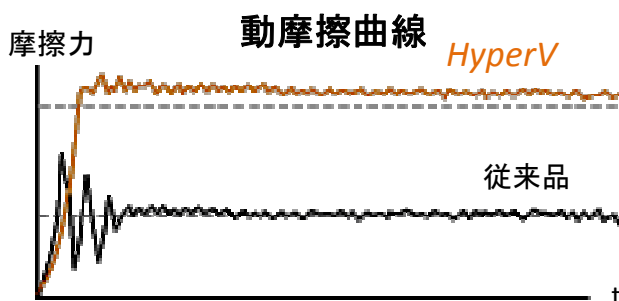
驚異のグリップ!!!

日進ゴム株式会社

Hyper V[®] ラバーシート



状態	滑りにくさ (動摩擦係数)	無地のゴムの場合
ドライ	0.97	0.76
水	0.84	0.42
油(グリセリン)	0.44	0.03



ご利用例



安全靴(弊社から絶賛発売中!)



自走ロボットクローラー部: 自走式太陽光パネル清掃ロボット「リソラ」(シンフォニアテクノロジー(株))



製品・金型の輸送・固定に

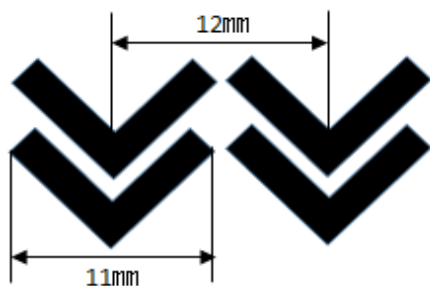
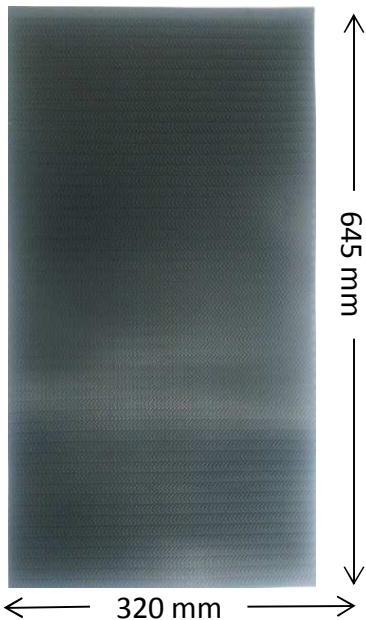


設備のステップなどに

ラインナップ

HyperV PX-7

総厚4.0mm



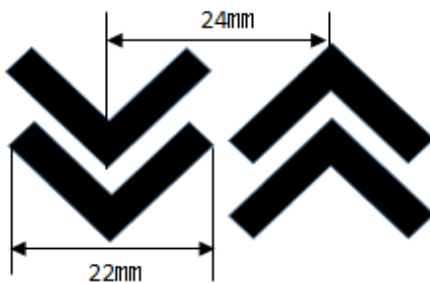
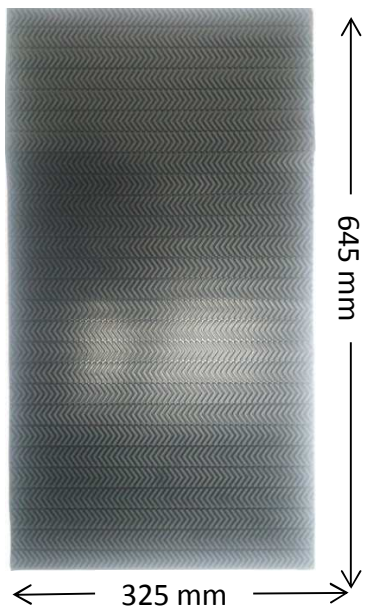
耐油(硬度60)	アメ色	①
非耐油(硬度45)	黒色	②

上記2種類からご指定いただけます

※ 耐油性とは油で膨張したり溶解したりし難い特性を表します。油を使用されるお客様は耐油タイプをご指定ください。

HyperV PX-3

総厚4.0mm



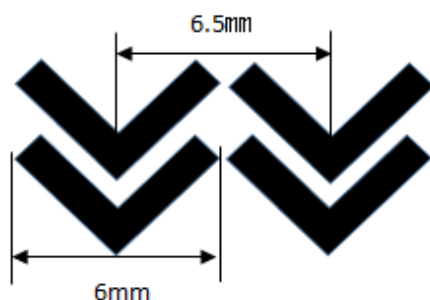
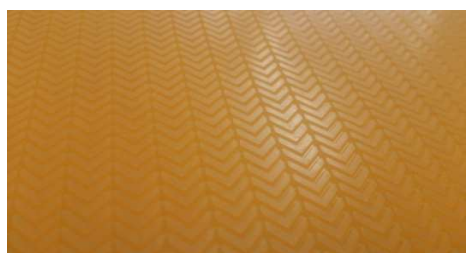
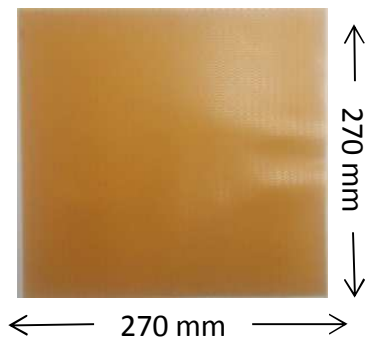
耐油(硬度60)	アメ色	③
非耐油(硬度45)	黒色	④

上記2種類からご指定いただけます

※ PX-3は動摩擦係数が水で0.8、油(グリセリン)で0.31と他の2品種に比べ、多少スペックが落ちます。

HyperV PX-10

総厚1.5mm ~ 3.5mm もっとも微細な意匠で、厚みも各種ございます。



	総厚	
	耐油(硬度60) アメ色	1.5mm
2.0mm		⑥
2.5mm		⑦
3.0mm		⑧
3.5mm		⑨
非耐油(硬度45) 黒色	1.5mm	⑩
	2.0mm	⑪
	2.5mm	⑫
	3.0mm	⑬
	3.5mm	⑭

上記10種類からご指定いただけます。

HyperVラバーシートの基本物性

	耐油	非耐油
引張強さ(Mpa)	15.0	17.0
伸び(%)	580	670
硬度(JIS-A)	60	45
比重	1.14	1.04

※上記数値は測定値であり、保証値ではありません。また、各製品の寸法・硬度は代表値となっており、規格値ではありません。

お問い合わせ先

日進ゴム株式会社

※ 製品の特性上、靴製品とお問い合わせ先が分かれております。HyperVシートに関しては
日進ゴム(株) 技術開発センター 〒709-2124 岡山市北区御津高津120番40号

TEL: (086) 724-5666(代) FAX: (086) 724-5250

靴製品に関しては

日進ゴム(株) 本社営業本部 〒700-0975 岡山市北区今八丁目16番17号

電話 : 086-243-2456 FAX: 086-242-0550 へお願いいたします。